

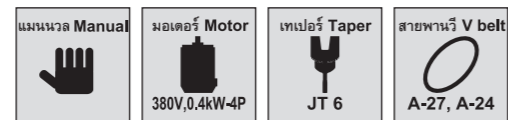
KRT-340

รหัสรุ่น Model code
KRT-340-R400W4P380V



เจาะและตีเกลียว	แมนนวล	แบบตั้งโต๊ะ
Drill. and Tap.	Manual	Bench type

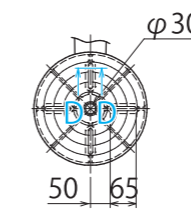
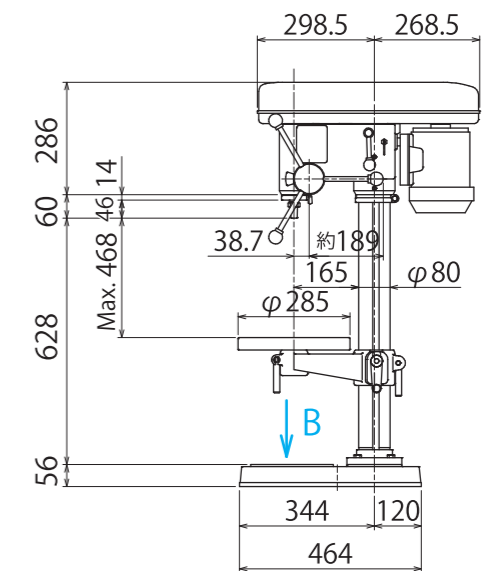
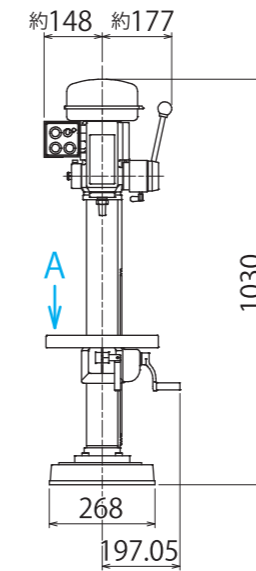
- มอเตอร์ได้รับการออกแบบเป็นพิเศษเพื่อให้ทนต่อการหมุนซ้ำๆ และการหมุนถอยหลังได้สูงสุด
- The low to high 8 steps spindle speeds are selectable by a belt and gear shift to set suitable machining operation.



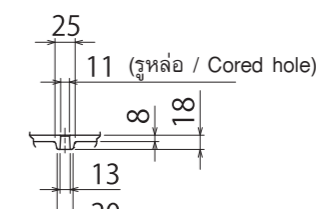
ข้อมูลจำเพาะ / Specification

รายการ / Item	รุ่น / Model	KRT-340	
สมรรถนะ Capacity	การหมุน (มม.) Swing (mm)	330	
	ขนาดการเจาะ (มม.) Drilling capacity (mm)	S45C	3 - 11
		FC200	3 - 13
	ขนาดการตีเกลียว (มม.) Tapping capacity (mm)	S45C	M4 - M10
		FC200	M4 - M12
ระยะห่างจากแผ่นวางชิ้นงานถึงปลายสปีนเดิล (มม.) Distance from table top to spindle end (mm)	468		
ระยะห่างจากแผ่นฐานถึงปลายสปีนเดิล (มม.) Distance from base plate to spindle end (mm)	628		
สปีนเดิล Spindle	เทเปอร์ Taper	JT 6	
	ระยะชักสปีนเดิล (มม.) Spindle stroke (mm)	เจาะ / Drilling	80
		ตีเกลียว / Tapping	75
	ความเร็วสปีนเดิล (min ⁻¹) Spindle speed (min ⁻¹)	50 Hz	280 / 380 / 580
			1200 / 1400 / 2100
60 Hz	320 / 450 / 700		
	1400 / 1700 / 2500		
การป้อนส่งต่อรอบ (มม./รอบ) Feeds per revolution (mm/rev.)	—		

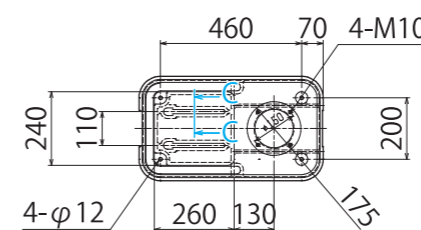
KRT-340 ขนาดเครื่อง / Machine dimension



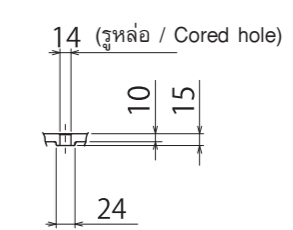
มุมมองจากลูกศร A / A arrow view



D-D



มุมมองจากลูกศร B / B arrow view



C-C

หน่วย : มม. / Unit : mm

รายการ / Item	รุ่น / Model	KRT-340	
คอลัมน์ / Column	เส้นผ่านศูนย์กลางปลอกคอลัมน์ (มม.) Column sleeve diameter (mm)	φ80	
แผ่นวางชิ้นงาน / Table	ขนาดแผ่นวางชิ้นงาน (มม.) Table size (mm)	φ285	
	ระยะเคลื่อนที่ของแผ่นวางชิ้นงาน (มม.) Vertical travel (mm)	410	
ฐาน / Base	ขนาดแผ่นฐาน (มม.) Base plate size (mm)	268×464	
มอเตอร์ / Motor	ขนาดมอเตอร์หลัก Main motor	0.4 kW 4P	
ขนาดเครื่อง Machine dimension	ความสูงเครื่อง (มม.) Machine height (mm)	1030	
	น้ำหนักเครื่อง (กก.) Machine mass (kg)	80	
อื่นๆ Others	แหล่งจ่ายไฟ (โวลต์) Power supply (V)	380	
	สายพานวี V belt	A-27, A-24	