

NSD-340

รหัสรุ่น Model code
NSD-340-R250W4P380V



เจาะอย่างเดียว	แมนนวล	แบบตั้งโต๊ะ
Only Drilling	Manual	Bench type

- ใช้มอเตอร์ 4P ขนาด 250W ให้แรงเจาะที่ทรงพลัง
- ตั้งความลึกในการเจาะได้รวดเร็วและแม่นยำด้วยปุ่มหมุนปรับบนเพลาเฟืองขับ
- จัดการกับสายพานได้ง่ายโดยใช้คันปรับเลื่อนมอเตอร์
- Equipped with 250W 4P motor. Powerful drilling is possible by the machine.
- By the dial scale on the pinion shaft assures fast and accurate depth settings.
- The belt handling can be easily done by operating the motor slide lever.



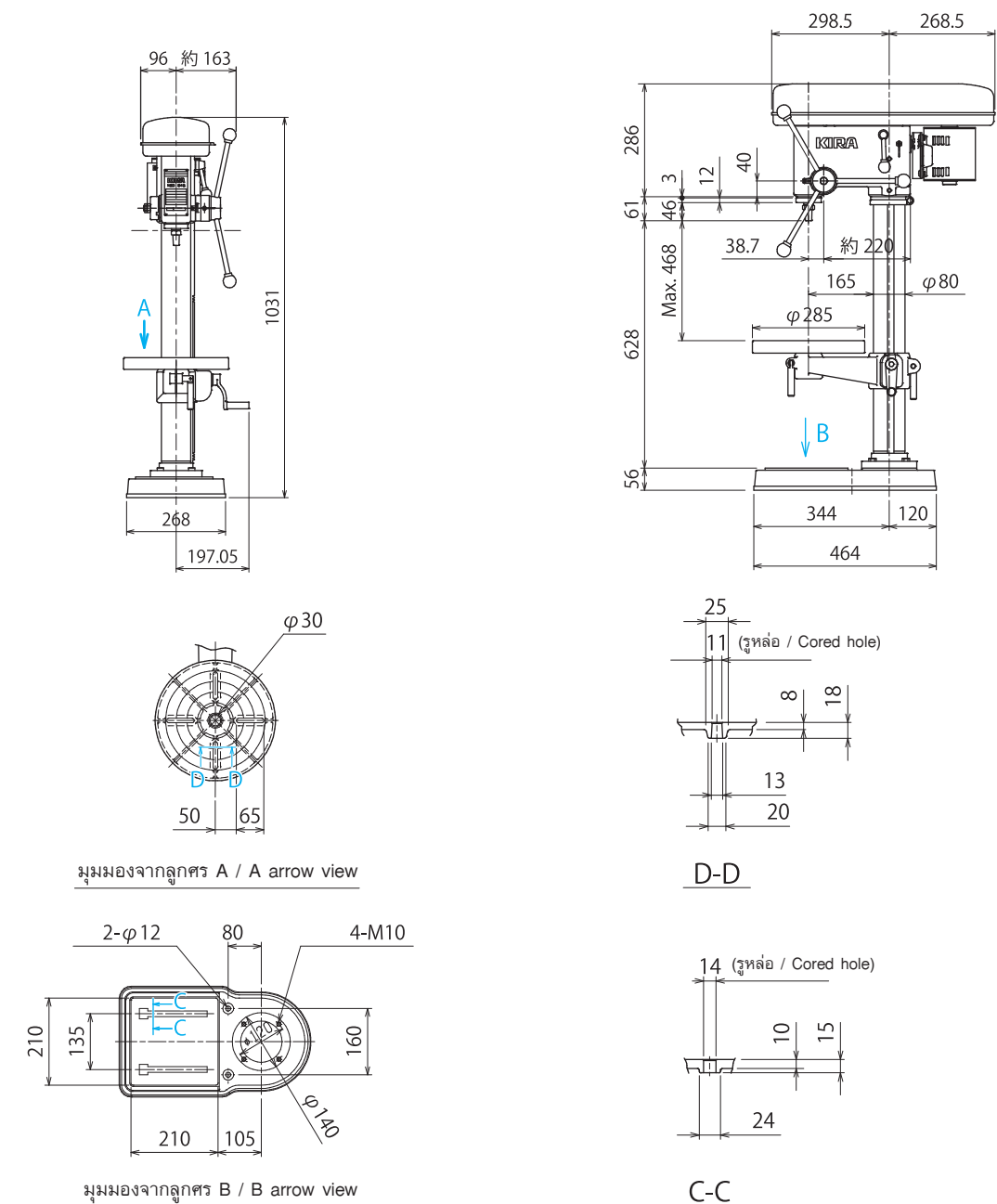
แมนนวล Manual	มอเตอร์ Motor	เทเปอร์ Taper	สายพานวี V belt
	 380V, 0.25kW-4P	 JT 6	 A-39



ข้อมูลจำเพาะ / Specification

รายการ / Item	รุ่น / Model	KID-420	
สมรรถนะ Capacity	การหมุน (มม.) Swing (mm)	420	
	ขนาดการเจาะ (มม.) Drilling capacity (mm)	S45C	4 - 19
		FC200	4 - 23
	ขนาดการต๊าปเกลียว (มม.) Tapping capacity (mm)	S45C	—
		FC200	—
ระยะห่างจากแผ่นวางชิ้นงานถึงปลายสปีนเดิล (มม.) Distance from table top to spindle end (mm)		485	
ระยะห่างจากแผ่นฐานถึงปลายสปีนเดิล (มม.) Distance from base plate to spindle end (mm)		720	
สปีนเดิล Spindle	เทเปอร์ Taper	MT 3	
	ระยะชักสปีนเดิล (มม.) Spindle stroke (mm)	เจาะ / Drilling	120
		ต๊าปเกลียว / Tapping	—
	ความเร็วสปีนเดิล (min ⁻¹) Spindle speed (min ⁻¹)	50 Hz	170 / 250 / 420 / 950 1150 / 1750
		60 Hz	200 / 300 / 500 1150 / 1400 / 2100
การป้อนส่งตอร์อบ (มม./รอบ) Feeds per revolution (mm/rev.)		—	

NSD-340 ขนาดเครื่อง / Machine dimension



หน่วย : มม. / Unit : mm

รายการ / Item	รุ่น / Model	NSD-340
คอลัมน์ / Column	เส้นผ่านศูนย์กลางปลอกคอลัมน์ (มม.) Column sleeve diameter (mm)	φ80
แผ่นวางชิ้นงาน / Table	ขนาดแผ่นวางชิ้นงาน (มม.) Table size (mm)	φ285
	ระยะเคลื่อนที่ของแผ่นวางชิ้นงาน (มม.) Vertical travel (mm)	410
ฐาน / Base	ขนาดแผ่นฐาน (มม.) Base plate size (mm)	268×464
มอเตอร์ / Motor	ขนาดมอเตอร์หลัก Main motor	0.25 kW 4P
ขนาดเครื่อง Machine dimension	ความสูงเครื่อง (มม.) Machine height (mm)	1031
	น้ำหนักเครื่อง (กก.) Machine mass (kg)	72
อื่นๆ Others	แหล่งจ่ายไฟ (โวลต์) Power supply (V)	380
	สายพานวี V belt	A-39