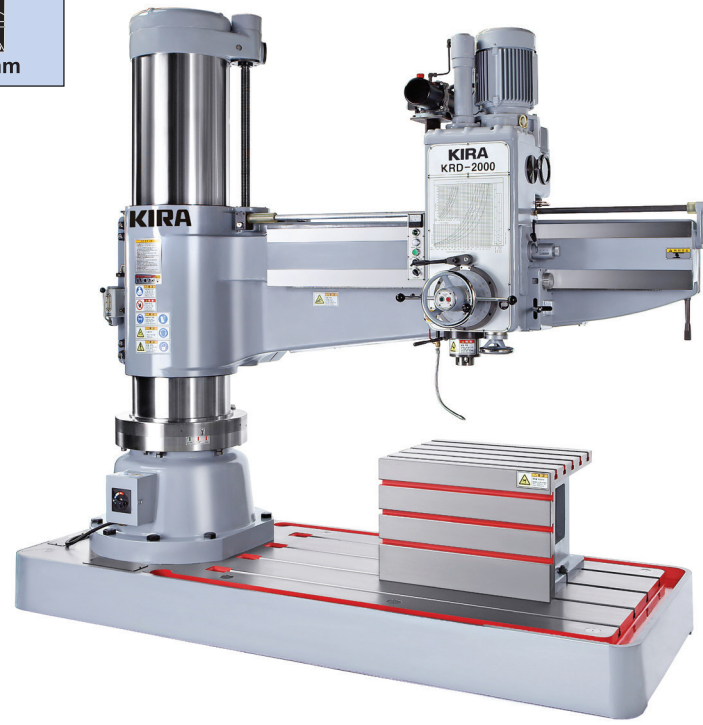


# KRD-2000

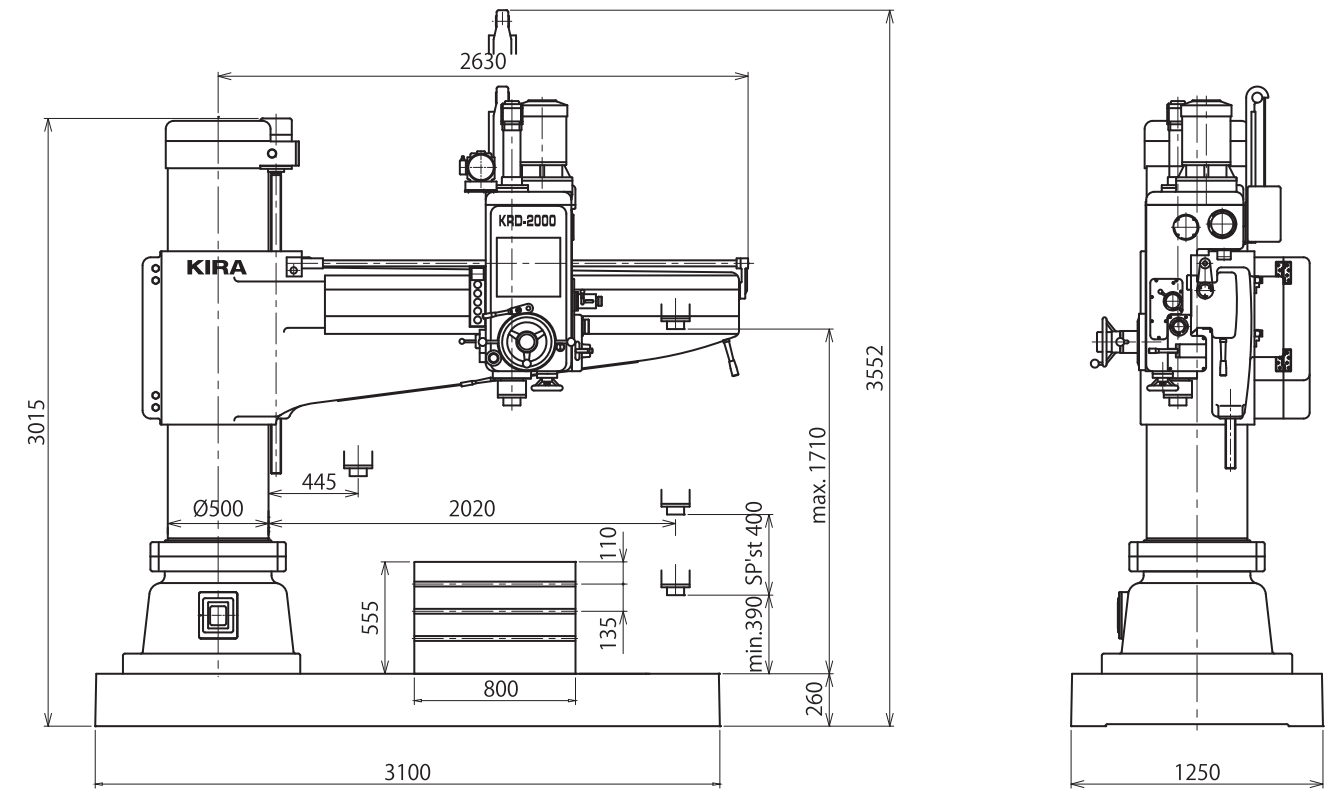
รหัสรุ่น Model code  
KRD-2000



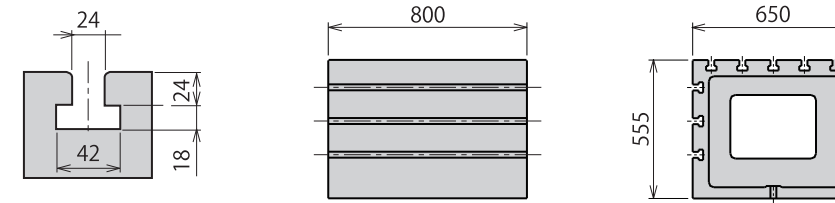
เจาะ	ตีเกลียว	คว้าน	เฟาเวอร์ฟีด
Drilling	Tapping	Boring	Power feed



## KRD-2000 ขนาดเครื่อง / Machine dimension



ระยะห่างจากขอบคอลัมน์ถึงกึ่งกลางสปินเดิล Distance from column face to spindle center  445-2020 mm	ระยะห่างจากกึ่งกลางคอลัมน์ถึงปลายแขน Distance from column center to arm end  2630 mm	ระยะชักสปินเดิล Spindle stroke  400 mm	ระยะเคลื่อนแนวนอน (หัวสปินเดิล) Horizontal travel (Spindle head)  1575 mm	ระยะเคลื่อนแนวตั้งของแขน Vertical travel of arm  920 mm
--	---	---	--	--



ช่องตัว T / T slot

แผ่นวางชิ้นงาน / Work table

หน่วย : มม. / Unit : mm

## ข้อมูลจำเพาะ / Specification

รายการ / Item	รุ่น / Model	KRD-2000	
สมรรถนะ Capacity	ขนาดการเจาะ (มม.)	Drilling capacity (mm)	
	ขนาดการตีเกลียว (มม.)	Tapping capacity (mm)	
	ขนาดการคว้าน (มม.)	Boring capacity (mm)	
	ระยะห่างจากขอบคอลัมน์ถึงกึ่งกลางสปินเดิล (มม.)	ต่ำสุด	445
		สูงสุด	2020
	ระยะห่างจากกึ่งกลางคอลัมน์ถึงปลายแขน (มม.)	2630	
สปินเดิล Spindle	ระยะห่างจากแผ่นฐานถึงปลายสปินเดิล (มม.)	ต่ำสุด	390
		สูงสุด	1710
	เทเปอร์	Taper	
	เส้นผ่านศูนย์กลางของสปินเดิล/ควิล	Diameter of spindle/quill	
		สปินเดิล / Spindle	85
		ควิล / Quill	110
	ระยะชักสปินเดิล (มม.)	Spindle stroke (mm)	
		400	
หมายเลขความเร็วสปินเดิล (ระดับ)	Number of spindle speeds (step)		
	16		
ความเร็วสปินเดิล (min <sup>-1</sup> )	Spindle speed (min <sup>-1</sup> )		
	50 Hz	18, 25, 33, 46, 62, 83, 116, 158, 200, 270, 370, 500, 690, 940, 1283, 1730	
	60 Hz	22, 30, 40, 55, 75, 100, 140, 190, 240, 325, 445, 600, 830, 1130, 1540, 2080	
จำนวนการป้อนสปินเดิล (ระดับ)	Number of spindle feeds (step)		
	12		
การป้อนส่งต่อรอบ (มม./รอบ)	Feeds per revolution (mm/rev.)		
	0.04, 0.06, 0.08, 0.11, 0.15, 0.21, 0.29, 0.39, 0.52, 0.71, 0.97, 1.33		

รายการ / Item	รุ่น / Model	KRD-2000	
หัวสปินเดิล Spindle head	ระยะเคลื่อนแนวนอน (มม.)	Horizontal travel (mm)	
		1575	
คอลัมน์ - อาร์ม Column - Arm	ความสูงจากพื้นถึงส่วนบนสุดของหัว (มม.)	Max. height floor to top of head (mm)	
		3552	
แผ่นวางชิ้นงาน / Work table	เส้นผ่านศูนย์กลางปลอกคอลัมน์ (มม.)	Column sleeve diameter (mm)	
		φ 500	
แผ่นฐาน / Base plate	ระยะเคลื่อนแนวตั้งของแขน (มม.)	Vertical travel of arm (mm)	
		920	
มอเตอร์ Motor	ขนาดแผ่นวางชิ้นงาน (มม.)	Size of working surface (mm)	
		800×650	
	ขนาดมอเตอร์หลัก (kW)	Main motor (kW)	
		7.5	
	มอเตอร์เคลื่อนแขนแนวตั้ง (kW)	Arm vertical moving motor (kW)	
		3.7	
ขนาดเครื่อง Machine dimension	มอเตอร์แคลมป์ (kW)	Clamping motor (kW)	
		1.5	
	มอเตอร์ปั้มน้ำหล่อเย็น (W)	Coolant pump motor (W)	
		100	
ขนาดเครื่อง Machine dimension	เฟาเวอร์แพ็ค (W)	Power ejecting pack (W)	
		400	
	ความสูงจากพื้นถึงฝ้าปิดคอลัมน์ (มม.)	Height of floor to column cap (mm)	
	3015		
ขนาดเครื่อง Machine dimension	ขนาดฐาน (มม.)	Base size (mm)	
		3100×1250×260	
ขนาดเครื่อง Machine dimension	น้ำหนักเครื่อง (กก.)	Machine mass (kg)	
		7850	