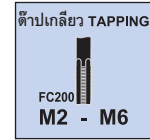


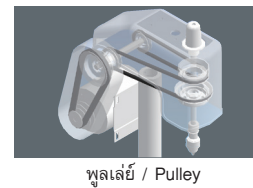
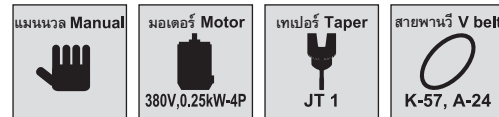
KRT-10

รหัสรุ่น Model code
KRT-10-250W4P380V



ตีเกลียวอย่างเดียว	แมนนวล	แบบตั้งโต๊ะ
Only Tapping	Manual	Bench type

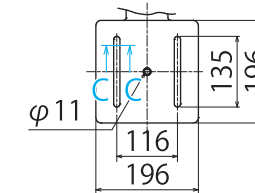
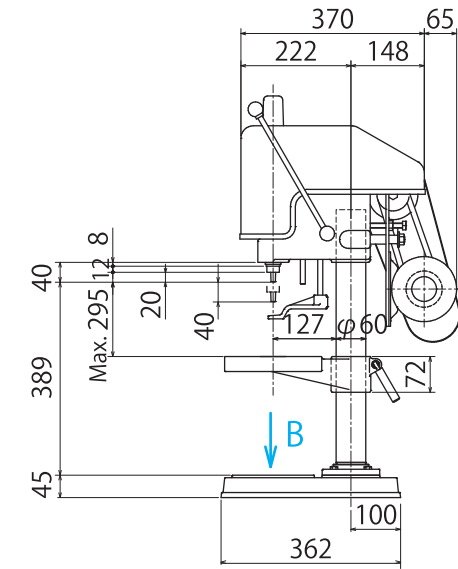
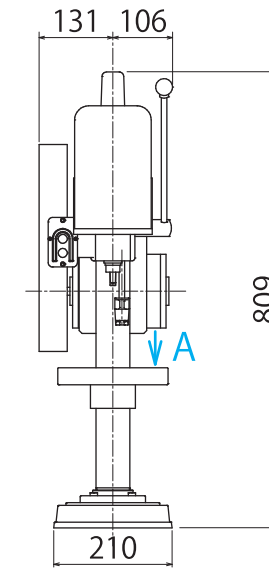
- เปลี่ยนทิศทางการหมุนของสปินเดิลด้วยการหมุนด้ามจับขึ้นและลง เครื่องนี้มาพร้อมก้านหัวจับดอกสว่าน
- Spindle rotating direction is changed by up-and-down operation of the handle. This machine is equipped with a drill-chuck.



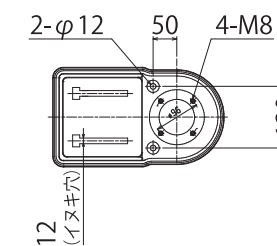
ข้อมูลจำเพาะ / Specification

รายการ / Item	รุ่น / Model	KRT-10		
สมรรถนะ Capacity	การหมุน (มม.) Swing (mm)	254		
	ขนาดการเจาะ (มม.) Drilling capacity (mm)	S45C	—	
		FC200	—	
	ขนาดการตีเกลียว (มม.) Tapping capacity (mm)	S45C	M2 - M5	
		FC200	M2 - M6	
ระยะห่างจากแผ่นวางชิ้นงานถึงปลายสปินเดิล (มม.) Distance from table top to spindle end (mm)		295		
ระยะห่างจากแผ่นฐานถึงปลายสปินเดิล (มม.) Distance from base plate to spindle end (mm)		389		
สปินเดิล Spindle	เทเปอร์ Taper	JT 1		
	ระยะชักสปินเดิล (มม.) Spindle stroke (mm)	เจาะ / Drilling	—	
		ตีเกลียว / Tapping	40	
	ความเร็วสปินเดิล (min ⁻¹) Spindle speed (min ⁻¹)	50 Hz	ตีเกลียว / Tap	480 / 850
			ถอยกลับ / Back	580 / 1050
		60 Hz	ตีเกลียว / Tap	580 / 1050
ถอยกลับ / Back			700 / 1250	
การป้อนส่งต่อรอบ (มม./รอบ) Feeds per revolution (mm/rev.)		—		

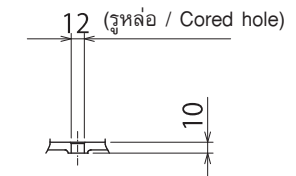
KRT-10 ขนาดเครื่อง / Machine dimension



มุมมองจากลูกศร A / A arrow view



มุมมองจากลูกศร B / B arrow view



C-C

หน่วย : มม. / Unit : mm

รายการ / Item	รุ่น / Model	KRT-10
คอลัมน์ / Column	เส้นผ่านศูนย์กลางปลอกคอลัมน์ (มม.) Column sleeve diameter (mm)	φ60
แผ่นวางชิ้นงาน / Table	ขนาดแผ่นวางชิ้นงาน (มม.) Table size (mm)	φ196
	ระยะเคลื่อนที่ของแผ่นวางชิ้นงาน (มม.) Vertical travel (mm)	250
ฐาน / Base	ขนาดแผ่นฐาน (มม.) Base plate size (mm)	210×362
มอเตอร์ / Motor	ขนาดมอเตอร์หลัก Main motor	0.25 kW 4P
ขนาดเครื่อง Machine dimension	ความสูงเครื่อง (มม.) Machine height (mm)	809
	น้ำหนักเครื่อง (กก.) Machine mass (kg)	45
อื่นๆ Others	แหล่งจ่ายไฟ (โวลต์) Power supply (V)	380
	สายพานวี V belt	K-57, A-24